

**RAVE**  
RAKENNUS



# As Oy Kiimingin Ponnonkulma

**ENNAKKOMARKKINOINNISSA**

Sijoitusasunnoksi tai omaan käyttöön!

As Oy Kiimingin Ponnonkulma rakennetaan Kiiminkijoen tuntumaan rauhalliselle ja suojaiselle tontille. Asunto-osakeyhtiöön tulee kaksi rivitaloa joiden lämmitysmuoto on maalämpö.

# AS OY KIIMINGIN PONNONKULMA

As Oy Kiimingin Ponnokulma rakennetaan rauhalliselle omakotitaloalueelle Kiiminkijoen läheisyyteen.

Myös sijoittajalle sopiva kohde lähellä palveluja!

Alueen palvelut: keskusta 700 m, päiväkotii, ala-aste sekä yläaste 400 m, lukio 1 km, bussipysäkki 200 m.

Asuntoon tulee maalämpö ja tontti on oma, joten asunnon vastike säilyy maltillisena. Yhtiölainan osuus noin 60% asunnon hinnasta.

Sisustusratkaisuihin voit vaikuttaa vielä rakennusvaiheessa. Asunnoissa on oma sauna ja huoneistokohtaiset sähkö- ja vedenmittaukset. Ilmanvaihtokoneena toimii koneellinen tulo- ja poistoilmanvaihto lämmöntalteenotolla (LTO). Asuntoon kuuluu oma auton lämmityspaikka.

“ Myös sijoittajalle sopiva kohde lähellä palveluja!

## RAKENNAMME UUTTA, REMONTOIMME VANHAA.

Pohjanmaalla toimiva Rave Rakennus rakentaa uutta ja remontoii vanhaa yli kymmenen vuoden kokemuksella. Meidät tunnetaan erityisesti korkealaatuisesta asuntorakentamisesta. Kotien lisäksi kohteitamme ovat erilaiset liike- ja toimistotilat.

Rave Rakennuksen palveluihin kuuluvat myös korjausrakentaminen ja remointi mattojen vaihdosta kylpyhuoneremontteihin ja ovien säätöihin. Laajan ja luotettavan kumppaniverkostomme ansiosta asiakas saa meiltä kokonaistoimituksen, johon sisältyvät erikoisosaamisen alueet kuten:

- ⊙ Kirvesmiestyöt ja talonrakennuspalvelut
- ⊙ Muurauspalvelu
- ⊙ Sisustusratkaisut
- ⊙ Kappaletavara- sekä elementtirakentaminen
- ⊙ Kauttamme myös LVI-, sähkö- ja peltityöt



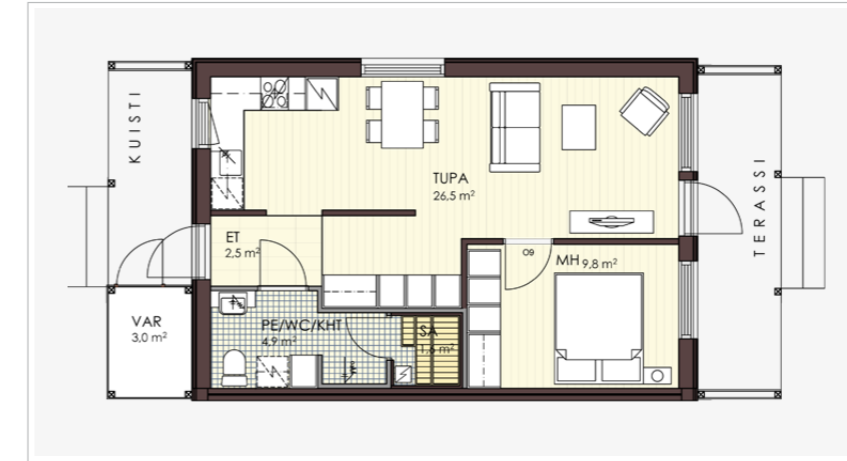


Asunnoissa käytetään korkealaatuisia materiaaleja, joihin voi rakennusvaiheessa vielä vaikuttaa.

## HUONEISTOT

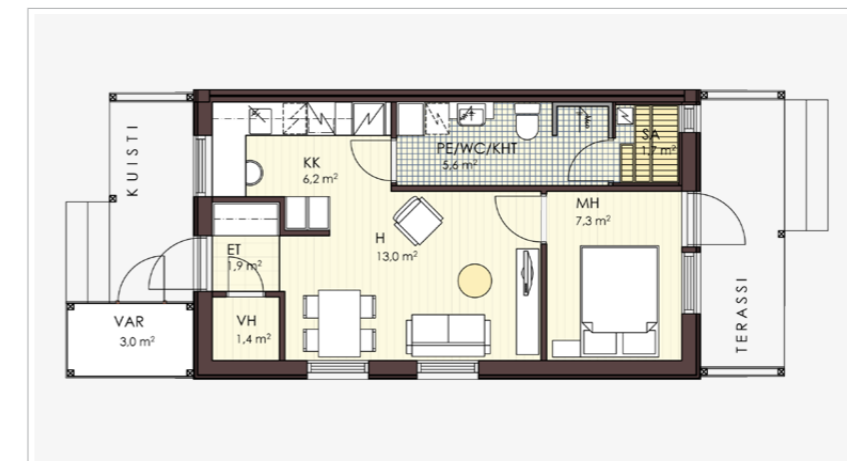
Tupakeittiölliset kaksiot, joissa kiitettävästi säilytystilaa. Erillinen makuuhuone. Kaikissa asunnoissa lisäksi erillinen ulkovarasto sekä rauhallinen terassi. Ikkunointi ja käteisyys saattavat vaihdella asunnoittain. Yhtiölaina ja myyntihinta tarkennetaan kun rakentaminen aloitetaan.

### HUONEISTOT A1, A2, A3, A4, B8 JA B9 47 M<sup>2</sup>



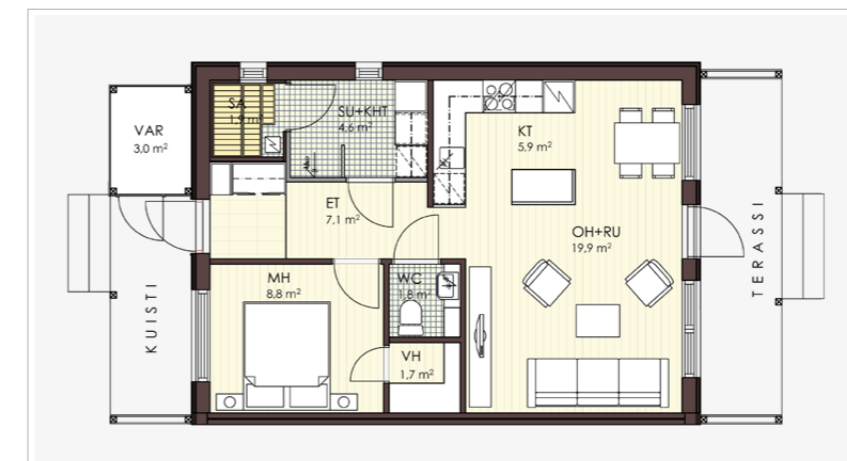
Huoneistoala	: 47 m <sup>2</sup>
Velaton hinta	: 115 000 €
Yhtiölaina	: 69 000 €
Myyntihinta	: 46 000 €
Vastikearvio	: 2,5 €/m <sup>2</sup>
Vuokratuottoarvio	: 5%

### HUONEISTO A5, 39 M<sup>2</sup>



Huoneistoala	: 39 m <sup>2</sup>
Velaton hinta	: 99 500 €
Yhtiölaina	: 59 700 €
Myyntihinta	: 39 800 €
Vastikearvio	: 2,5 €/m <sup>2</sup>
Vuokratuottoarvio	: 6,1%

### HUONEISTOT B6 JA 7, 53,5 M<sup>2</sup>



Huoneistoala	: 53,5 m <sup>2</sup>
Velaton hinta	: 124 000 €
Yhtiölaina	: 74 400 €
Myyntihinta	: 49 600 €
Vastikearvio	: 2,5 €/m <sup>2</sup>
Vuokratuottoarvio	: 5%



Varaa asuntosi ajoissa ja olet mukana rakentamisessa alusta lähtien. Voit vaikuttaa asuntosi värimaailmaan, pintamateriaaleihin, kalusteisiin ja alkuvaiheessa jopa pohjaratkaisuun. Kysy myös tulevista kohteistamme!

## HELPPOA JA HUOLETONTA ASUMISTA!

As Oy Kiimingin Ponnokkulma on täyden palvelun taloyhtiö! Huolehdimme jo rakennusvaiheessa valmiiksi taloyhtiölle kiinteistöhuollon sekä hallintopalvelut.

Yhtiövastike sisältää monia asumista helpottavia palveluita, jotka puuttuvat useimmista asuntoyhtiöistä, mm. talotekniikan huoltopalvelut asukkaille ja ympärivuotinen pihojen hoito. Helppoa asumista!



Kiinnostuitko? Ota yhteyttä, kerromme mielellämme lisää!

Antti Rantala  
p. 044 322 0447  
antti@raverakennus.fi

Mervi Sammalmaa  
p. 040 145 9903  
mervi@raverakennus.fi

# RAVE

---

## RAKENNUS

### Rave Rakennus Oy

Hallitie 4  
84100 Ylivieska

#### **Antti Rantala**

p. 044 322 0447  
antti@raverakennus.fi

#### **Mervi Sammalmaa**

p. 040 145 9903  
mervi@raverakennus.fi

[WWW.RAVERAKENNUS.FI](http://WWW.RAVERAKENNUS.FI)

Esite tehty ennakkomarkkinointivaiheessa.  
Myyjä varaa oikeuden muuttaa siinä annettuja tietoja.